


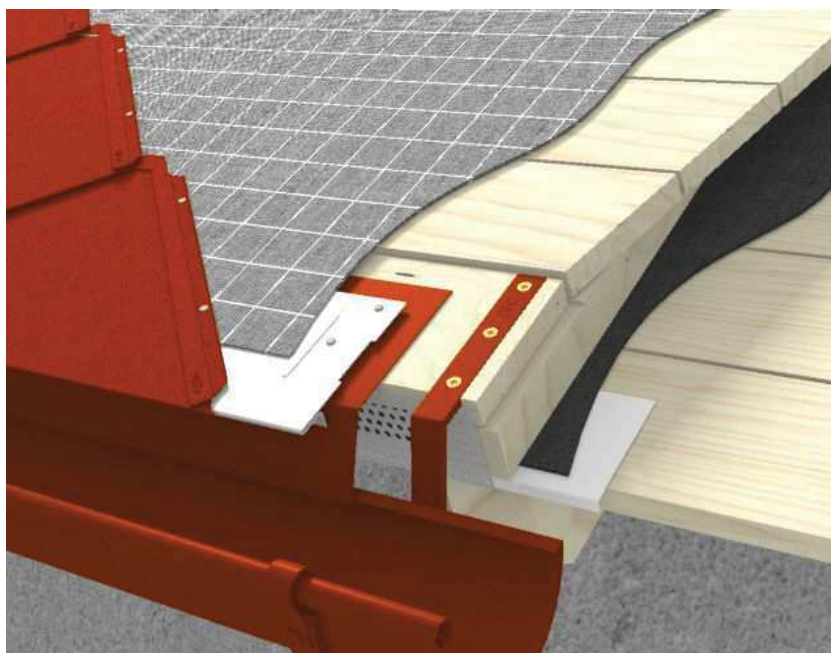
ZODPOVĚDNÝ PROJEKTANT		 U panských 1446, 580 01 Havlíčkův Brod		PROJEKTANT ČÁSTI  Ing. Aleš Baumgartner Stavitelství Ladislav Adamec s.r.o. tel: + 420 724 952 630 email: baumgartner@stavitelstviadamec.cz	
ZODP. PROJEKTANT Ing. Aleš Baumgärtner		paré		razítko	
VYPRACOVAL Ing. Aleš Baumgärtner					
KONTROLOVAL Ing. Aleš Baumgärtner					
STAVEBNÍ ÚŘAD Chotěboř					
KATASTRÁLNÍ ÚZEMÍ Chotěboř					
INVESTOR Město Chotěboř, Trčků z Lípy 69, 58301 Chotěboř					
AKCE  <b>ZŠ SMETANOVA Č.P. 745 - PD OPRAVY STŘECHY A ŘÍMS</b>		Formát			
		Datum		9/2021	
		Stupeň dok.		stavební řízení provádění stavby	
		Kótováno		mm	
VÝKRES  <b>VYBRANÉ DETAILS VÝROBCE KRYTINY (PODKLAD FIRMY PREFA Aluminiumprodukte s.r.o.)</b>		Č. VÝKRESU  <b>D 1.1.11</b>		MĚŘÍTKO  <b>-</b>	



**DAS DACH,  
STARK WIE EIN STIER!**

# PREFA STŘEŠNÍ ŠABLONA 44x44 – CZ

CAD detaily



## OBSAH:

- list 002 Minimální střešní sklony u PREFA produktů
- ~~list 003 Schéma rozmístění sněhových háků DR44 1~~
- ~~list 004 Schéma rozmístění sněhových háků DR44 2~~
- ~~list 005 Schéma rozmístění sněhových háků DR44 3~~
- ~~list 006 Jednoplášťová střešní skladba~~
- list 007 Dvoupplášťová střešní skladba
- list 008 Detail hřebene - Jetlüfter
- ~~list 009 Detail hřebene - malý hřebenáč~~
- ~~list 010 Hřeben pultové střechy~~
- ~~list 011 Detail okapní hrany s půlkulatým žlabem~~
- ~~list 012 Detail okapní hrany s hranatým žlabem~~
- ~~list 013 Detail okapní hrany se zpevněným hákem přetočeným~~
- ~~list 014 Detail okapní hrany se zpevněným hákem Var. 1~~
- ~~list 015 Detail okapní hrany se zpevněným hákem Var. 2~~
- list 016 Detail okapní hrany s nástřešním žlabem
- ~~list 017 Štítové lemování se závětrnou lištou~~
- ~~list 018 Štítové lemování zapuštěné~~
- ~~list 019 Štítové lemování s čelním prknem~~
- list 020 Oplechování atiky
- ~~list 021 Krytí atiky~~
- list 022 Boční napojení na stěnu
- list 023 Úžlabí s použitím PREFA bezpečnostního úžlabí
- ~~list 024 Úžlabí s jednoduchou drážkou~~
- ~~list 025 Úžlabí zapuštěné Var. 1~~
- ~~list 026 Úžlabí zapuštěné Var. 2~~
- list 027 PREFA odvětrávací haubna
- list 028 PREFA bezpečnostní hák dle EN 517B
- ~~list 029 Střešní okno s náběhovým klinem nad 25° střešního sklonu~~
- ~~list 030 Střešní okno pod 15° střešního sklonu se zvedacím rámem~~
- ~~list 031 Střešní okno pod 15° střešního sklonu se zvedacím rámem~~
- ~~list 032 Mansardový zlom~~
- list 033 Střešní zlom
- ~~list 034 PREFA solární držák Vario (nebo Fix)~~
- ~~list 035 PREFA držák profilované sněhové zábrany~~
- list 036 PREFA držák sněhové zábrany
- ~~list 037 PREFA držák kulatiny~~
- ~~list 038 PREFA bezpečnostní hák dle EN 517B~~
- ~~list 039 PREFA nášlapný stupeň~~
- ~~list 040 PREFA držák stoupací plošiny~~



**DAS DACH,  
STARK WIE EIN STIER!**

# Minimální střešní sklony u PREFA produktů

CAD detaily

MINIMÁLNÍ SKLON	3°	5°	7°	12°	14°	16°	17°	22°	≥ 25°
PREFALZ	<ul style="list-style-type: none"><li>• Zohlednit národní technické předpisy (pojistná hydroizolace, užívat bez průníků....)</li><li>• Těsnění v drážkách</li></ul>								
• PREFA FALCOVANÁ TAŠKA	< 7 m délka krokve								
	7-12 m délka krokve								
	> 12 m délka krokve								
• PREFA STŘEŠNÍ PANEL R.16	do sklonu 25° pokládka na separační vrstvu								
• PREFA FALCOVANÝ ŠINDEL									
• PREFA STŘEŠNÍ ŠABLONA 29x29									
• PREFA STŘEŠNÍ ŠABLONA 44x44	< 7 m délka krokve								
	7-12 m délka krokve								
	> 12 m délka krokve								
• PREFA STŘEŠNÍ PANEL FX.12	do sklonu 25° pokládka na separační vrstvu								

Všeobecně doporučujeme použití vhodné bitumenové separační vrstvy.

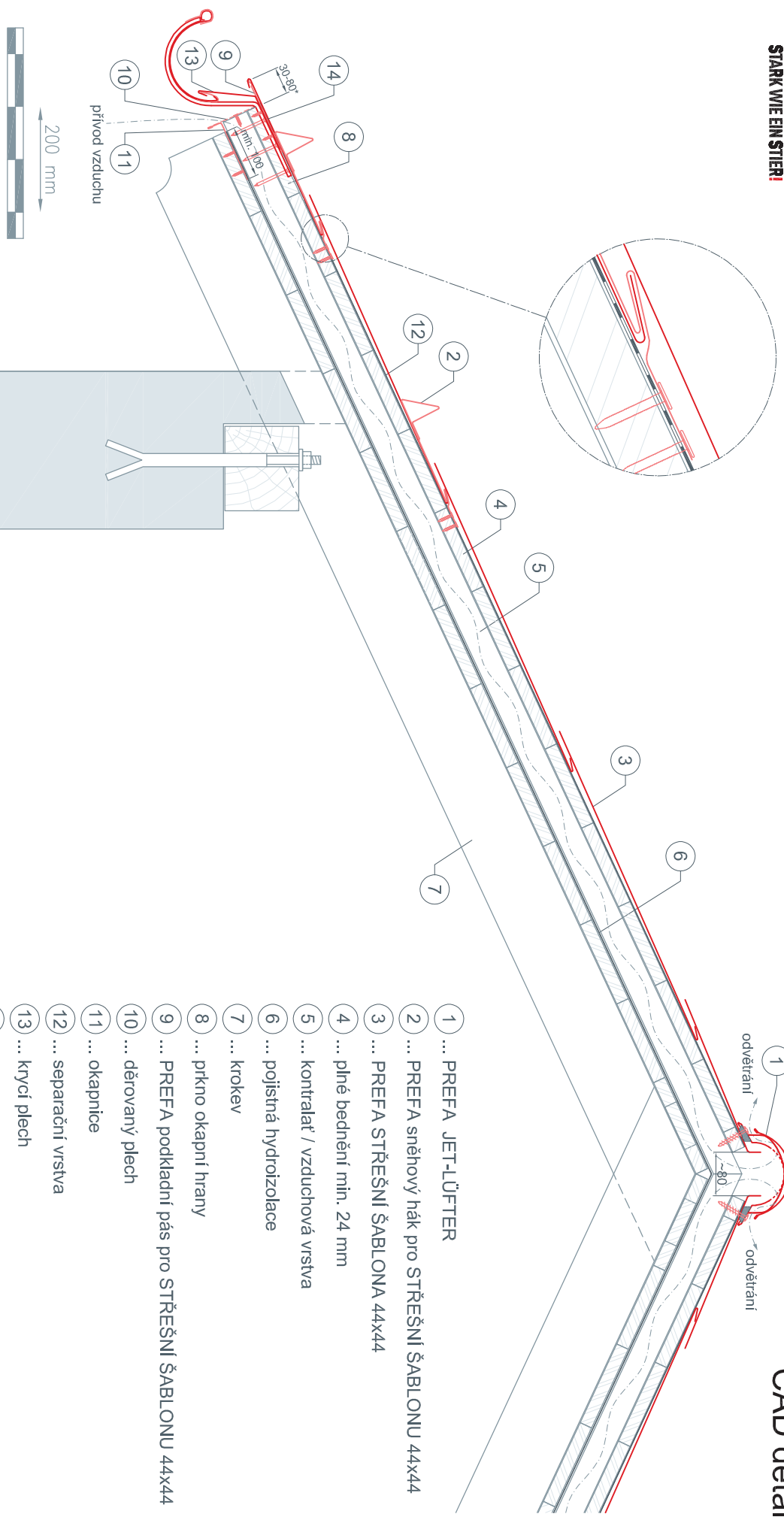
**\*) Od zatížení sněhem 3,25 kN/m<sup>2</sup> nebo při umístění na území 0, I nebo II je nutná pokládka na plné bednění s bitumenovou separační vrstvou.**



DAS DACH,  
STARK WIE EIN STIER!

# Dvouplášťová střešní skladba PREFA STŘEŠNÍ ŠABLONA 44x44

CAD detaily



- 1 ... PREFA JET-LÜFTER
- 2 ... PREFA sněhový hák pro STŘEŠNÍ ŠABLONU 44x44
- 3 ... PREFA STŘEŠNÍ ŠABLONA 44x44
- 4 ... plně bednění min. 24 mm
- 5 ... kontratať / vzduchová vrstva
- 6 ... pojistná hydroizolace
- 7 ... krokev
- 8 ... prkno okapní hrany
- 9 ... PREFA podkladní pás pro STŘEŠNÍ ŠABLONU 44x44
- 10 ... děrovaný plech
- 11 ... okapnice
- 12 ... separační vrstva
- 13 ... krycí plech
- 14 ... PREFA startovací šablona 44x44

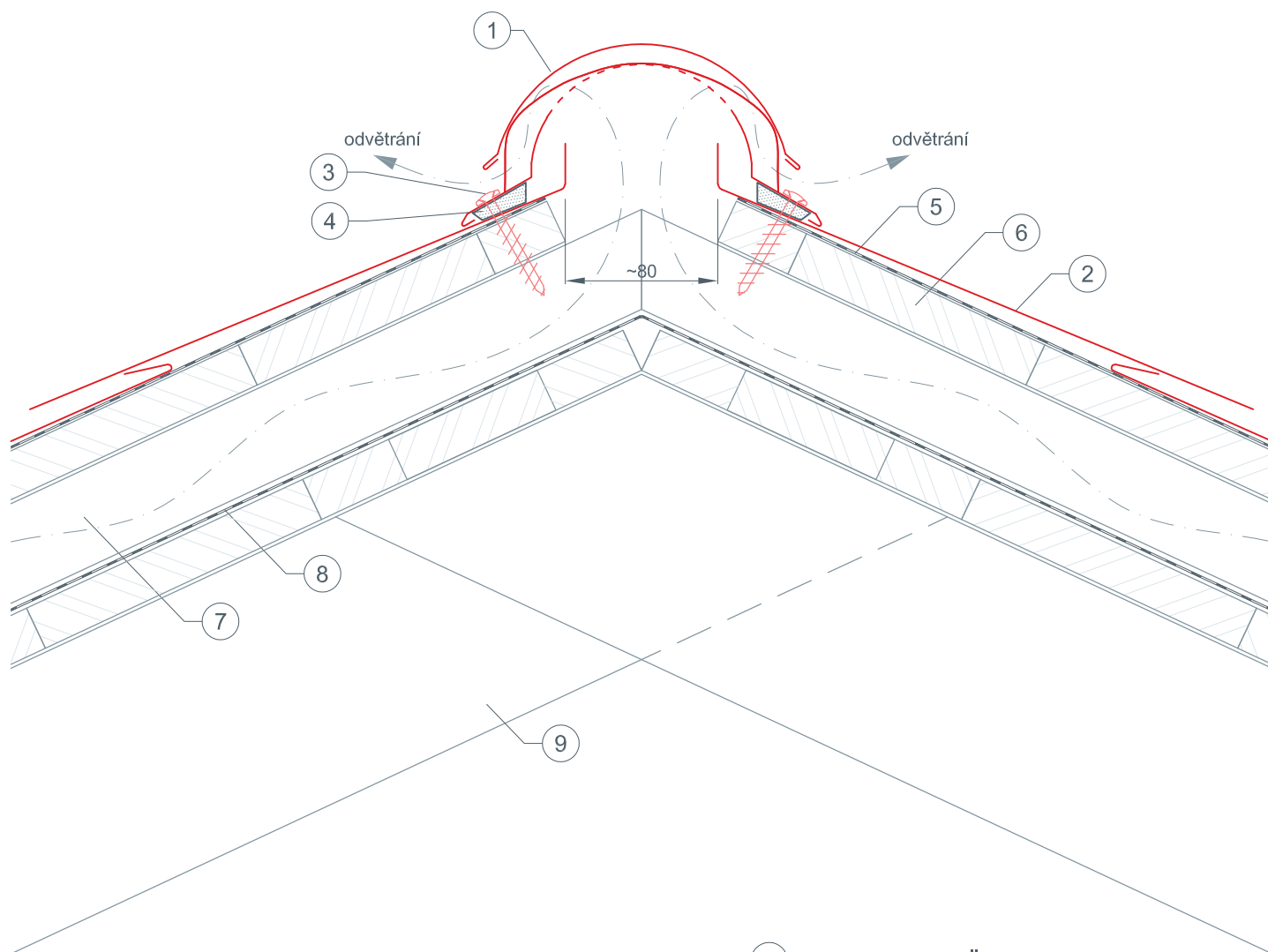
\* Přesah podkladního pásu nesmí překročit 80 mm!



**DAS DACH,  
STARK WIE EIN STIER!**

# Detail hřebene – Jetlüfter PREFA STŘEŠNÍ ŠABLONA 44x44

CAD detaily



- ① ... PREFA JET-LÜFTER
- ② ... PREFA STŘEŠNÍ ŠABLONA 44x44
- ③ ... těsnicí vrut
- ④ ... pěnový klín samolepící
- ⑤ ... separační vrstva
- ⑥ ... plné bednění min. 24 mm
- ⑦ ... kontralať / vzduchová mezera
- ⑧ ... pojistná hydroizolace
- ⑨ ... krokev

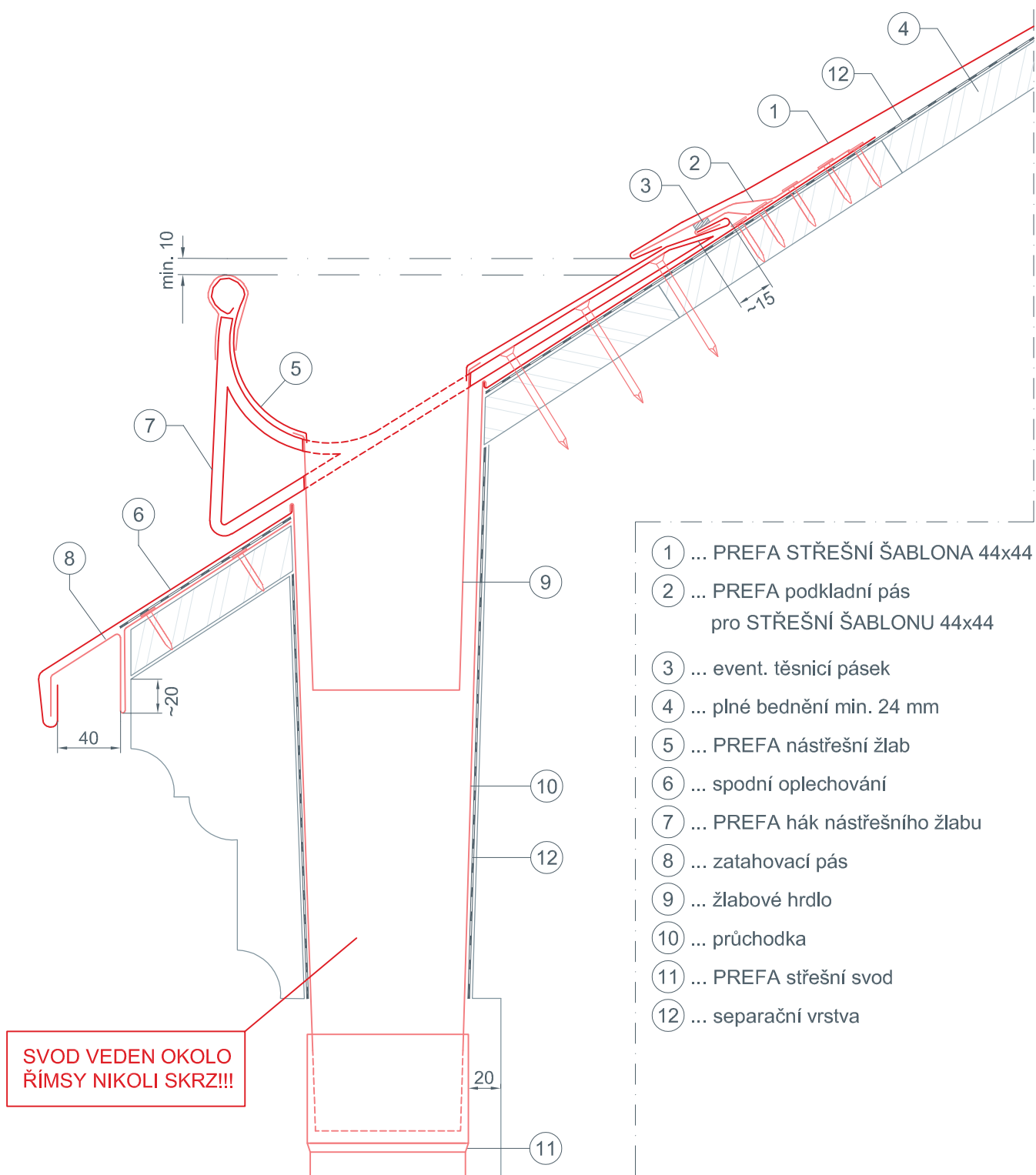




DAS DACH,  
STARK WIE EIN STIER!

# Detail okapní hrany s nástřešním žlabem PREFA STŘEŠNÍ ŠABLONA 44x44

CAD details



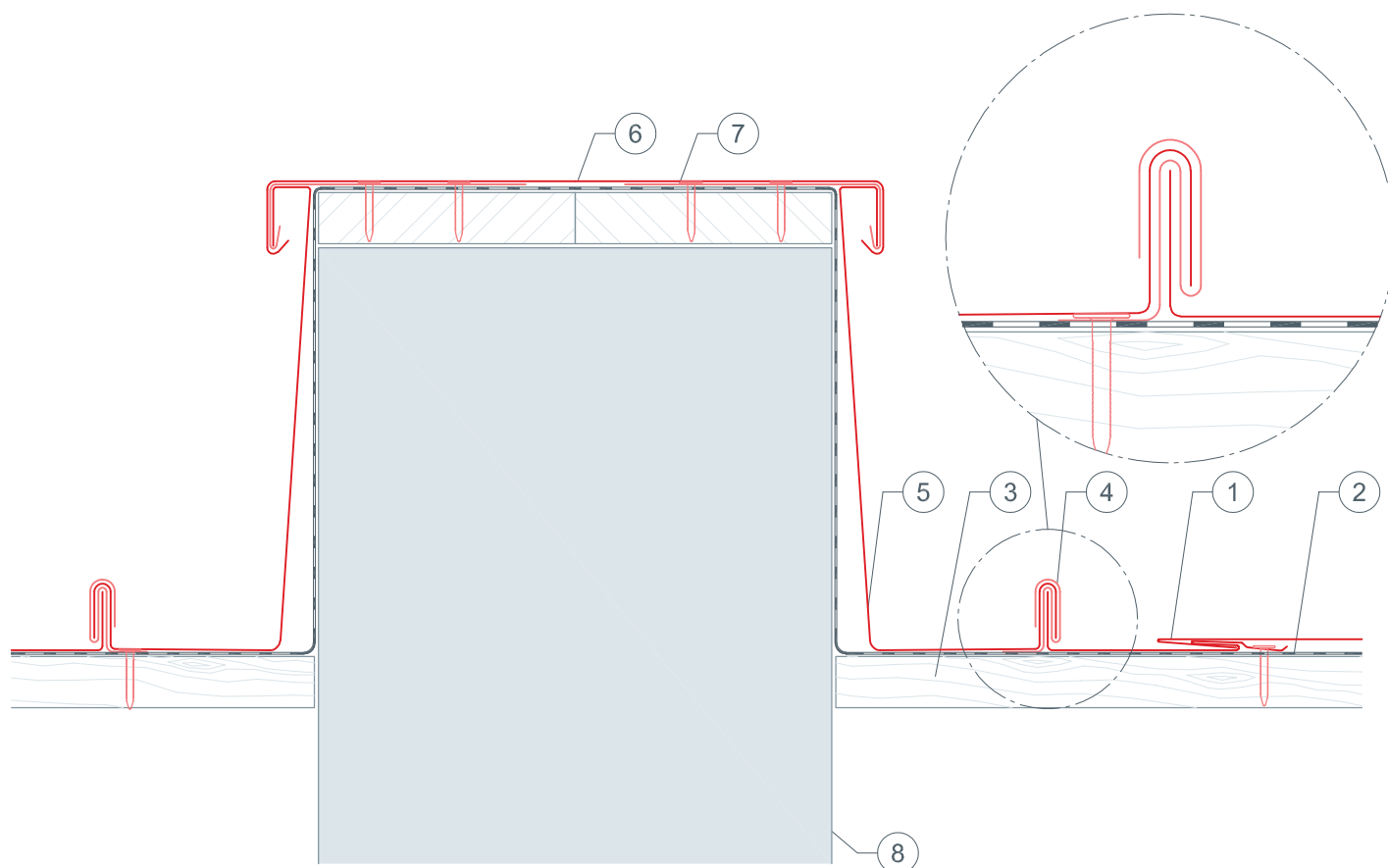


DAS DACH,  
STARK WIE EIN STIER!

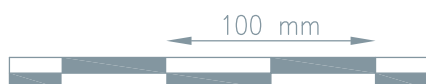
# Oplechování atiky

## PREFA STŘEŠNÍ ŠABLONA 44x44

CAD detaily



- ① ... PREFA STŘEŠNÍ ŠABLONA 44x44
- ② ... separační vrstva
- ③ ... plné bednění min. 24 mm
- ④ ... zpětná (věžová) příponka
- ⑤ ... napojení na zeď
- ⑥ ... oplechování atiky
- ⑦ ... upevňovací pás
- ⑧ ... zdivo

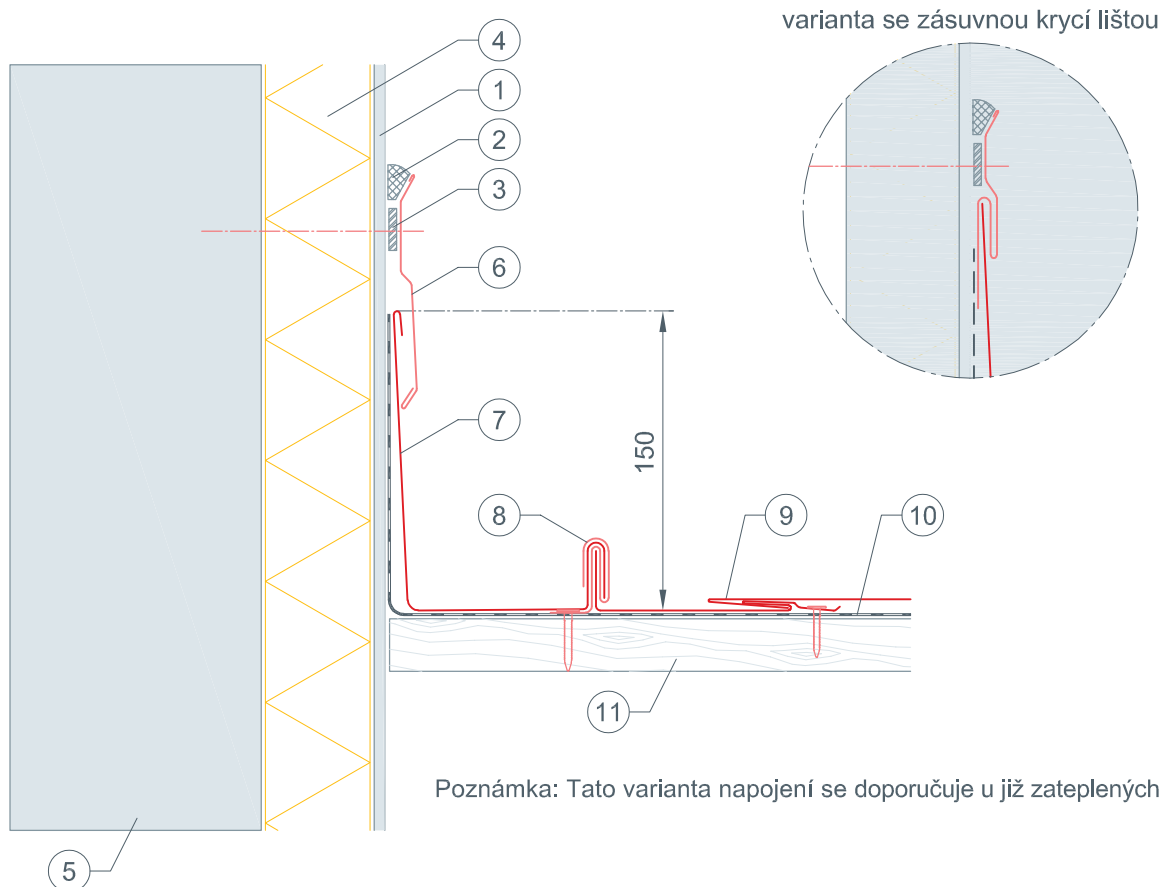




DAS DACH,  
STARK WIE EIN STIER!

# Boční napojení na stěnu PREFA STŘEŠNÍ ŠABLONA 44x44

CAD detaily



Poznámka: Tato varianta napojení se doporučuje u již zateplených stěn.

- ① ... omítka
- ② ... trvale elastické těsnění
- ③ ... těsnicí pásek
- ④ ... tepelná izolace
- ⑤ ... zdivo
- ⑥ ... krycí lišta
- ⑦ ... napojení na zeď, výška min. 150 mm
- ⑧ ... zpětná (věžová) příponka
- ⑨ ... PREFA STŘEŠNÍ ŠABLONA 44x44
- ⑩ ... separační vrstva
- ⑪ ... plné bednění min. 24 mm

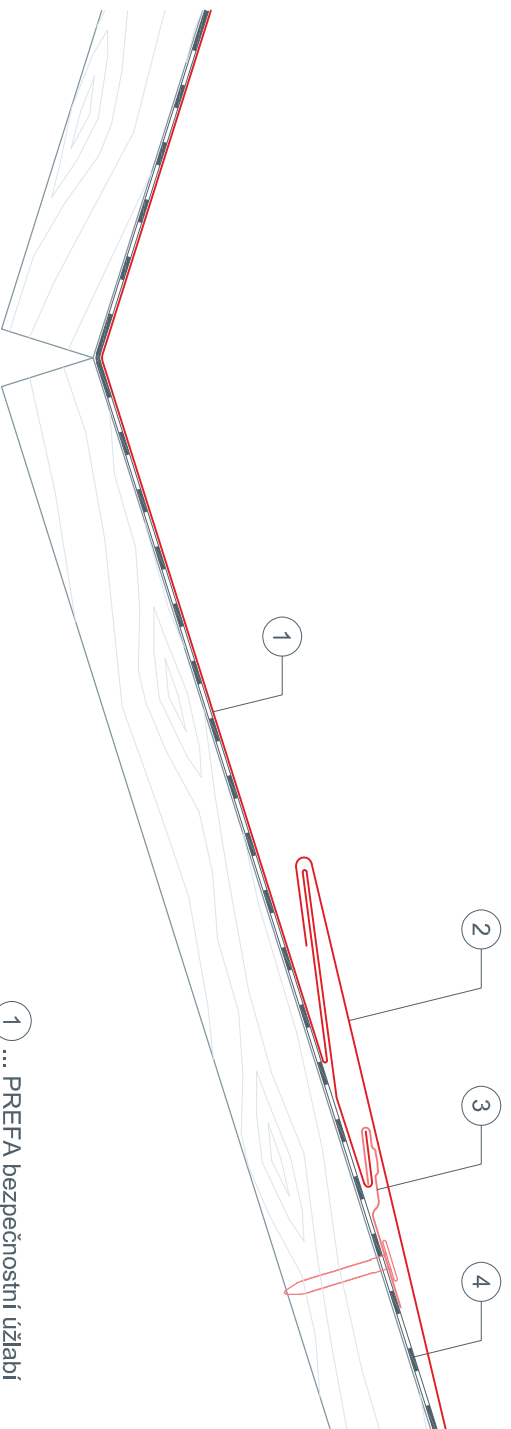




**DAS DACH,  
STARK WIE EIN STIER!**

# Úžlabí s použitím PREFA bezpečnostního úžlabí PREFA STŘEŠNÍ ŠABLONA 44x44

**CAD detaily**



- ① ... PREFA bezpečnostní úžlabí
- ② ... PREFA STŘEŠNÍ ŠABLONA 44x44
- ③ ... PREFA patentová příponka
- ④ ... separační vrstva

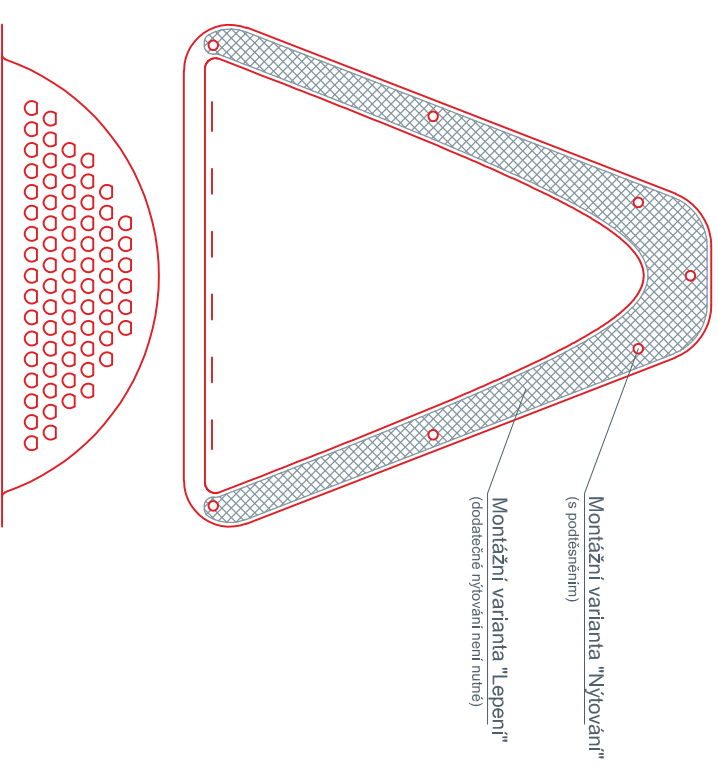
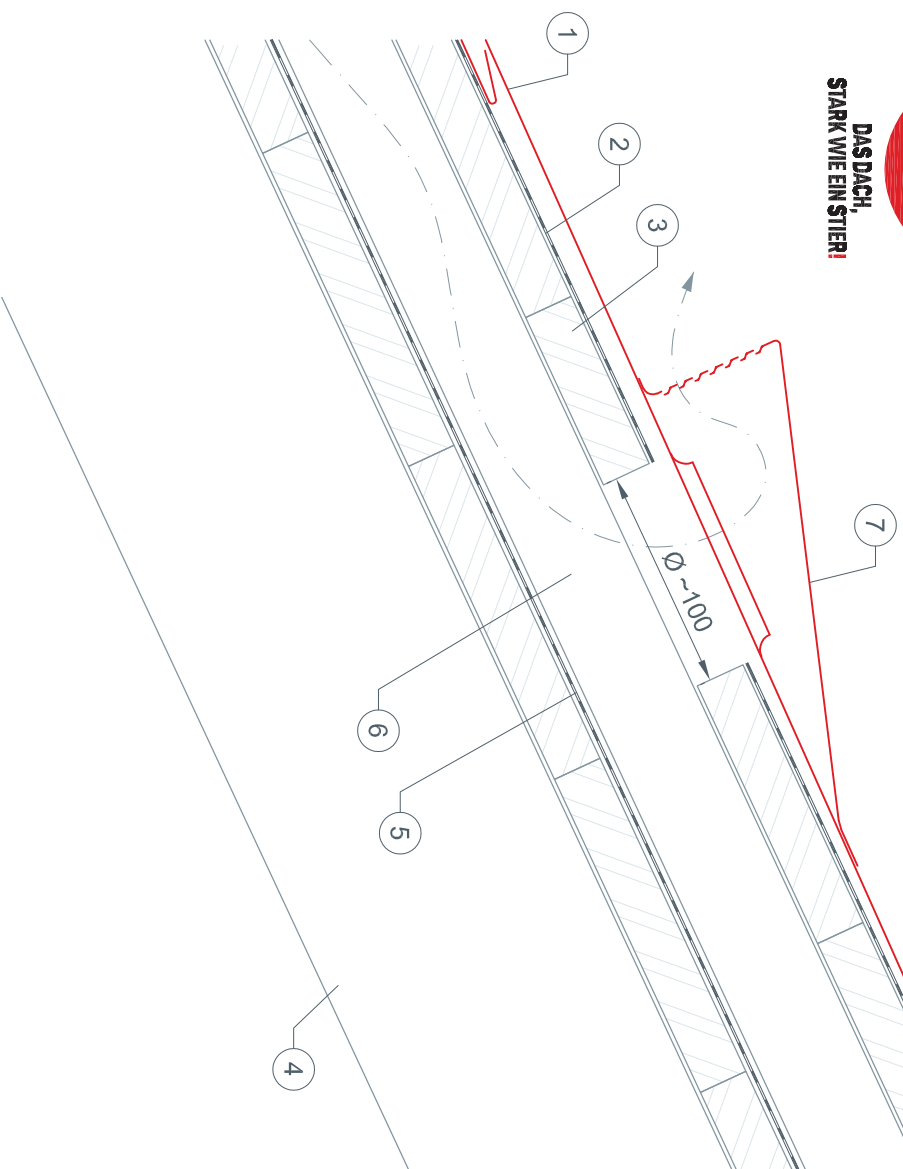




**DAS DACH,  
STARK WIE EIN STIER!**

# PREFA odvětrávací haubna PREFA STŘEŠNÍ ŠABLONA 44x44

CAD details



- ① ... PREFA STŘEŠNÍ ŠABLONA 44x44
- ② ... separační vrstva
- ③ ... plně bednění min. 24 mm
- ④ ... krokev
- ⑤ ... pojistná hydroizolace
- ⑥ ... kontralat' / vzduchová mezera
- ⑦ ... PREFA odvětrávací haubna

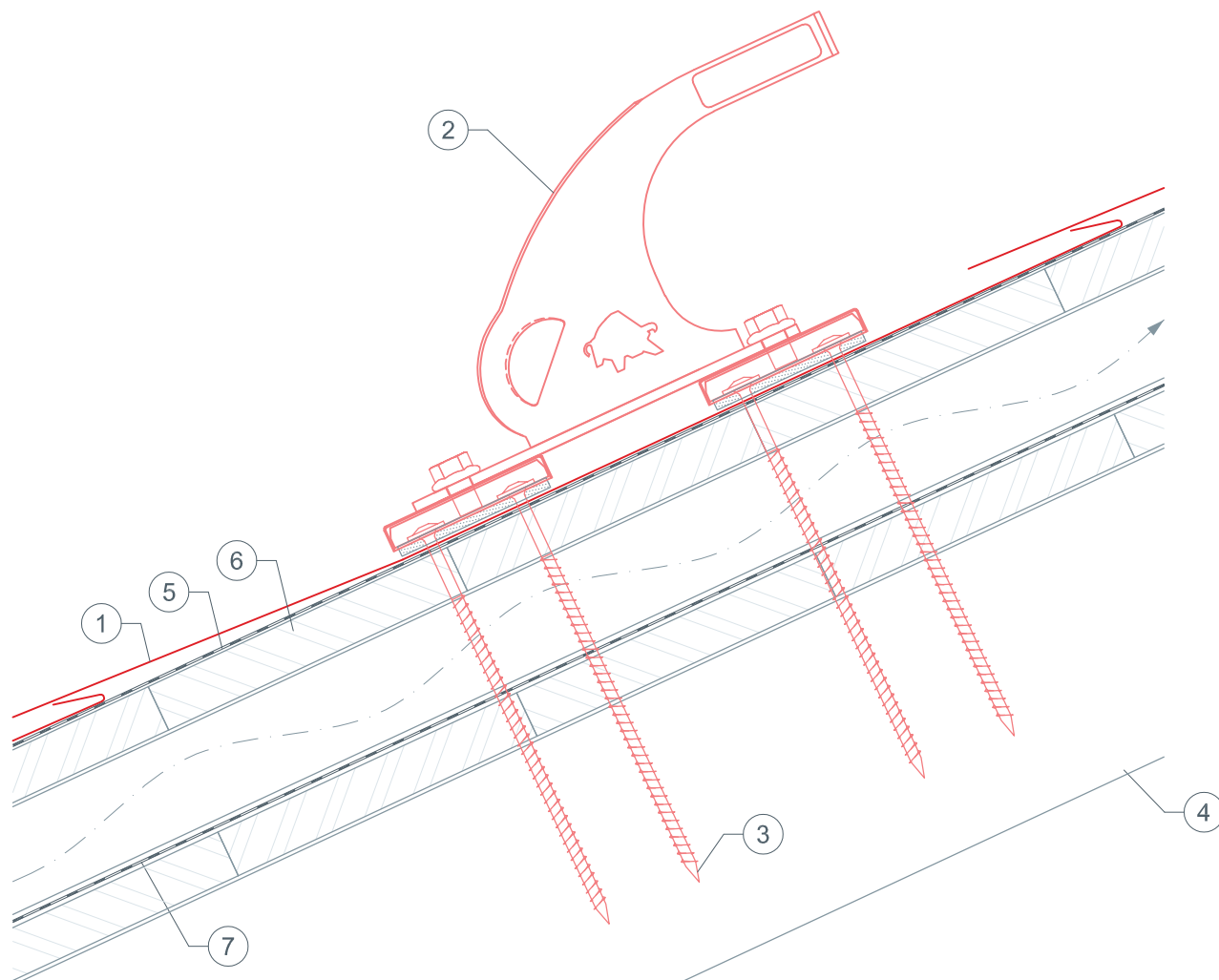
Odvětrávací průřez prvku je cca 30 cm<sup>2</sup>. Bednění a separační vrstvu je nutno odpovídajícím způsobem vyříznout (průměr cca 10 cm).  
Na krytině v místě prostříhu vytvořit zvednutí 1 cm.



# PREFA bezpečnostní hák dle EN 517B

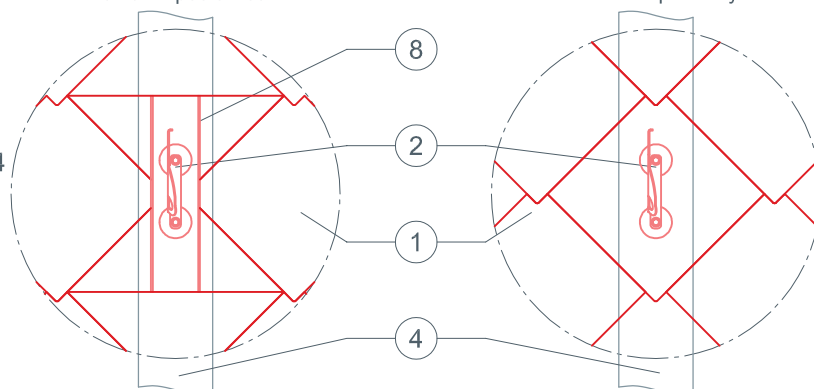
## PREFA STŘEŠNÍ ŠABLONA 44x44

CAD detaily



provedení s PREFA  
montážní podložkou

provedení bez PREFA  
montážní podložky



- ① ... PREFA STŘEŠNÍ ŠABLONA 44x44
- ② ... PREFA bezpečnostní hák
- ③ ... upevňovací vruty do dřeva
- ④ ... krokev
- ⑤ ... separační vrstva
- ⑥ ... plné bednění min. 24 mm
- ⑦ ... pojistná hydroizolace
- ⑧ ... montážní podložka

100 mm



U PREFA STŘEŠNÍ FALCOVANÉ ŠABLONY 44x44 může být v některých případech nutné provádět montáž PREFA bezpečnostního háku na montážní podložku (např. drážka v místě krokv).

dvouplošťová střešní skladba: 4 ks připevňovací vruty 8x220 mm;  
jednoplošťová střešní skladba: 4 ks připevňovací vruty 8x120 mm

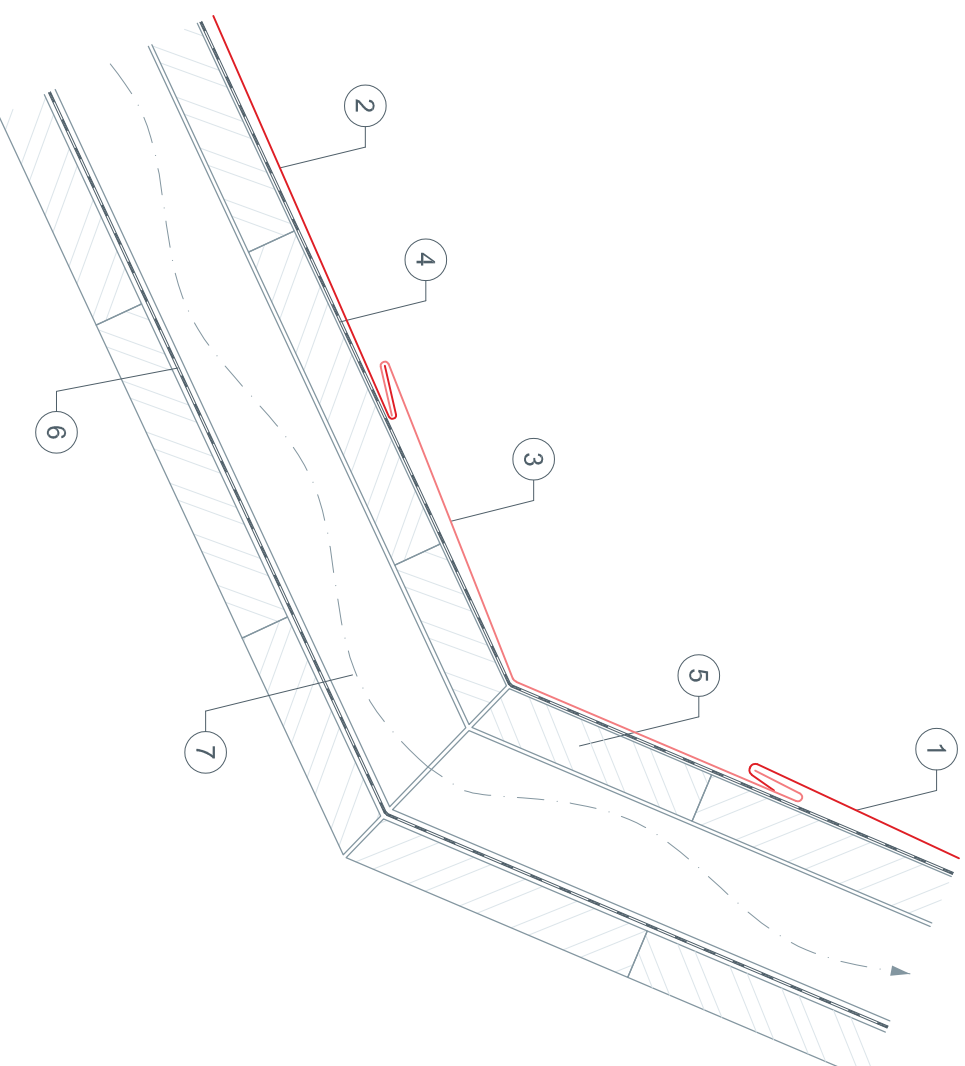


**DAS DACH,  
STARK WIE EIN STIER!**

# Střešní zlom PREFA STŘEŠNÍ ŠABLONA 44x44

CAD detaily

- 1 ... PREFA startovací šablona 44x44
- 2 ... PREFA ukončovací šablona 44x44
- 3 ... přechodové lemování
- 4 ... separační vrstva
- 5 ... plné bednění min. 24 mm
- 6 ... pojišťná hydroizolace
- 7 ... kontralať / vzduchová mezera



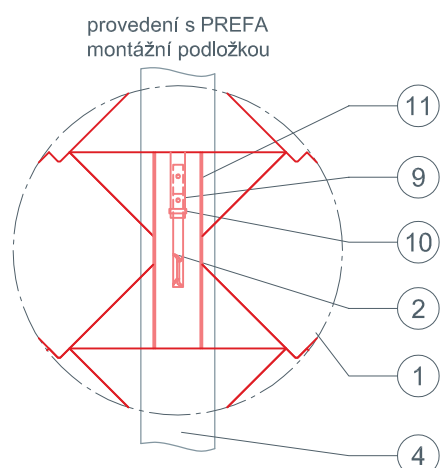
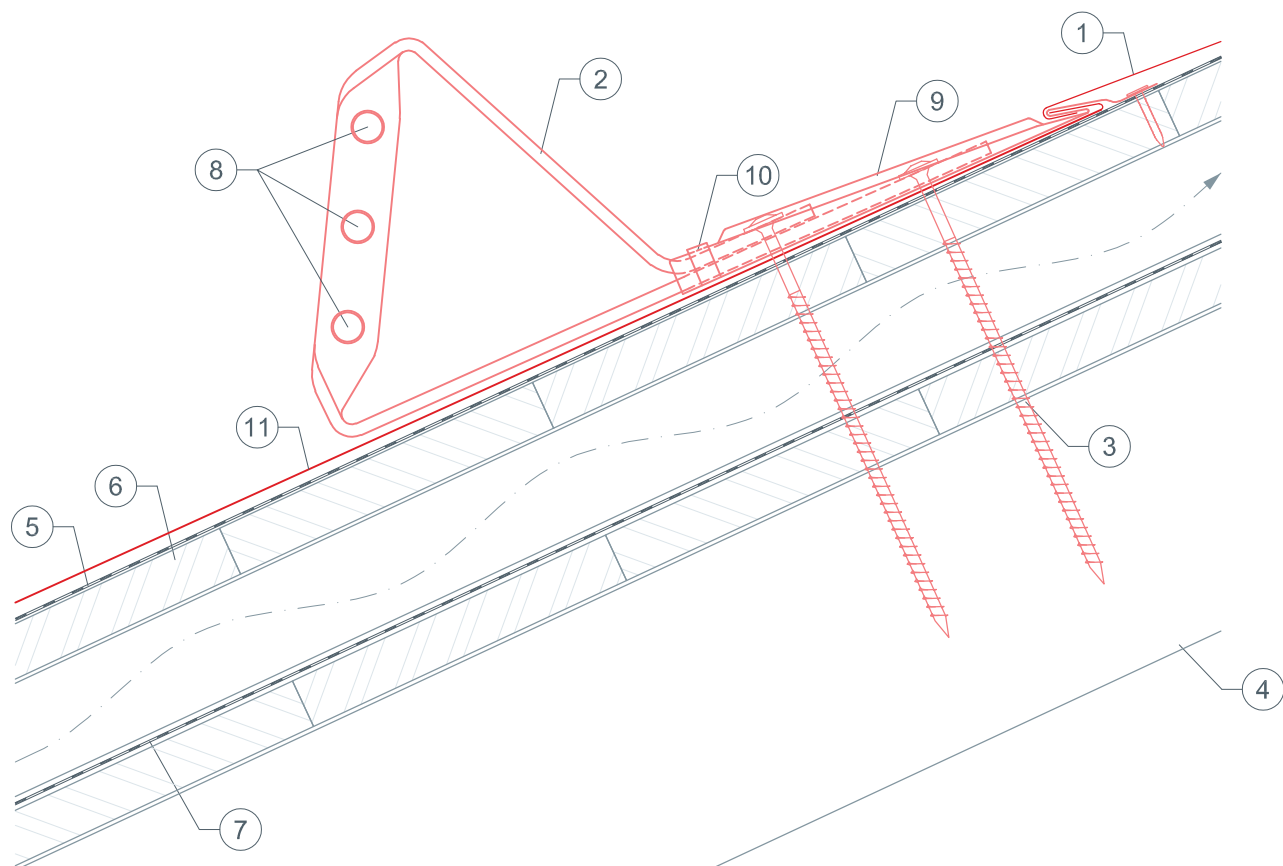


DAS DACH,  
STARK WIE EIN STIER!

# PREFA držák sněhové zábrany

## PREFA STŘEŠNÍ ŠABLONA 44x44

CAD detaily



- ① ... PREFA STŘEŠNÍ ŠABLONA 44x44
- ② ... PREFA držák sněhové zábrany
- ③ ... upevňovací vruty do dřeva
- ④ ... krokev
- ⑤ ... separační vrstva
- ⑥ ... plné bednění min. 24 mm
- ⑦ ... pojistná hydroizolace
- ⑧ ... tyč sněhové zábrany Ø 15 mm
- ⑨ ... krytka
- ⑩ ... upevňovací pás
- ⑪ ... montážní podložka

U PREFA STŘEŠNÍ FALCOVANÉ ŠABLONY 44x44 může být v některých případech nutné provádět montáž PREFA držáku sněhové zábrany na montážní podložku (např. drážka v místě krokve).

dvoupřístřevá střešní skladba: 4 ks připevňovací vruty 8x220 mm;  
jednopřístřevá střešní skladba: 4 ks připevňovací vruty 8x120 mm

100 mm





**DAS DACH,  
STARK WIE EIN STIER!**

# PREFALZ - CZ

## CAD-DETAILY

...\\199-3-D Renderings für Übersichtsseite\\3-D Rendering PREFALZ.jpg

### OBSAH:

List 002 PŘÍČNÉ SPOJE	
List 003 PODÉLNÉ SPOJE	
List 004 LEMOVÁNÍ TRUB	
List 005 HŘEBEN/NÁROŽÍ NEODVĚTRANÝ	
List 006 SPÁDOVÝ STUPEN S KLINEM	
List 007 SPÁDOVÝ STUPEN	
List 008 STŘEŠNÍ ZLOM PREFALZ NA PREFA MALOFORMÁT	
List 009 STŘEŠNÍ ZLOM PREFALZ NA PREFALZ	
List 010 STŘEŠNÍ ZLOM PREFA MALOFORMÁT NA PREFALZ	
List 011 STŘEŠNÍ ZLOM PREFALZ NA PREFALZ	
List 012 HŘEBENOVÉ ODVĚTRÁNÍ LABYRINTOVÉ	
List 013 HŘEBENOVÉ ODVĚTRÁNÍ	
List 014 HŘEBENOVÉ ODVĚTRÁNÍ JEDNOSTRANNÉ	
List 015 HŘEBEN PULTOVÉ STŘECHY S ODVĚTRÁNÍM	
List 016 ODVĚTRÁVACÍ HAUBNA	
List 017 HŘEBENOVÉ ODVĚTRÁNÍ PREFA JET-LÜFTER VAR 1	
List 018 HŘEBENOVÉ ODVĚTRÁNÍ PREFA JET-LÜFTER VAR 2	
List 019 HŘEBENOVÉ ODVĚTRÁNÍ JEDNOSTRANNÉ	
List 020 BOČNÍ LEMOVÁNÍ STĚNY	
List 021 ODVĚTRÁNÍ S NAPOJENÍM NA STĚNU	
List 022 ATIKA - VARIANTA 1	
List 023 ATIKA - VARIANTA 2	
List 024 ATIKA - STYK PLECHŮ	
List 025 ŠTÍTOVÉ LEMOVÁNÍ	
List 026 BEZPEČNOSTNÍ UŽLABÍ	
List 027 ZAPUŠTĚNÉ UŽLABÍ	
List 028 OKAPNÍ HRANA S NÁSTŘEŠNÍM ŽLABEM	
List 029 OKAPNÍ HRANA S NÁSTŘEŠNÍM ŽLABEM-VARIANTA 1 S ODVĚTRÁNÍM	
List 030 OKAPNÍ HRANA S NÁSTŘEŠNÍM ŽLABEM-VARIANTA 2 S ODVĚTRÁNÍM	
List 031 NADŘÍMSOVÝ ŽLAB	
List 032 OKAPNÍ HRANA S PODOKAPNÍM ŽLABEM	
List 033 ZAATIKOVÝ ŽLAB	
List 034 PREFA BEZPEČNOSTNÍ HÁK SDH-INDUSTRY 31	
List 035 PREFA STOUPACÍ PLOŠINA	
List 036 PREFA SUNNY - DRŽÁK SOLÁRNÍHO PANELU	
List 037 PREFA SVORKY TRUBEK SNĚHOVÉ ZÁBRANY	
List 038 MEZISTŘEŠNÍ HRANATÝ ŽLAB	
List 039 PRŮCHOD KABELOVÉHO VEDENÍ PREFA SOLAR HAUBNOU	
List 040 PRŮCHOD KABELOVÉHO VEDENÍ HŘEBENOVÝM ODVĚTRÁNÍM	
List 041 PRŮCHOD KABELOVÉHO VEDENÍ NALEPOVACÍM PROSTUPEM A DVOJICÍ KOLEN	
List 042 BOČNÍ LEMOVÁNÍ STĚNY	
List 043 UŽLABÍ Z KÓNICKÝCH PÁSŮ NA DVOJITOU STOJATOU DRÁŽKU	



**DAS DACH,  
STARK WIE EIN STIER!**

# PŘÍČNÉ SPOJE PREFALZ

## CAD-DETAILY

Přeložení 100mm  
sklon  $>30^\circ$  (58%)

Jednoduchá příčná drážka  
sklon  $>25^\circ$  (47%)

bez pojistné hydroizolace a v oblastech  
bohatých na sníh  
sklon  $>35^\circ$  (70%)

Jednoduchá příčná drážka  
s přidavnou drážkou  
sklon  $>10^\circ$  (18%)

nalepený zatahovací pás

Dvojitá příčná drážka  
sklon  $3-7^\circ$  (5-13%) s těsněním  
sklon  $>7^\circ$  ( $>13\%$ ) lze bez těsnění

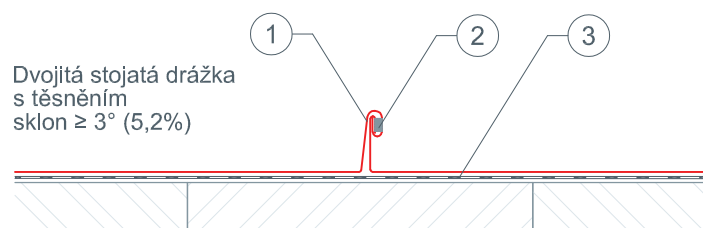
Spádový stupeň  
sklon  $>5^\circ$  (9%)



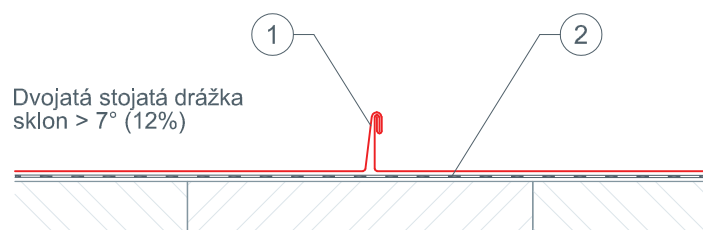
**DAS DACH,  
STARK WIE EIN STIER!**

# PODÉLNÉ SPOJE PREFALZ

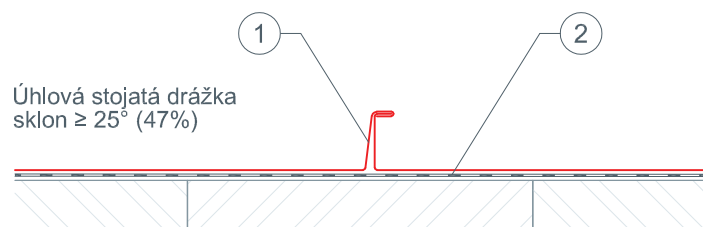
## CAD-DETAILY



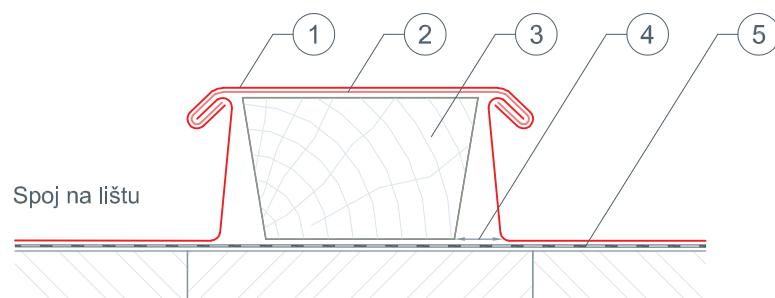
- ① ... dvojitá stojatá drážka
- ② ... těsnicí pásek (Falzgel)
- ③ ... separační vrstva/pojistná hydroizolace



- ① ... dvojitá stojatá drážka
- ② ... separační vrstva/pojistná hydroizolace



- ① ... úhlová stojatá drážka
- ② ... separační vrstva/pojistná hydroizolace

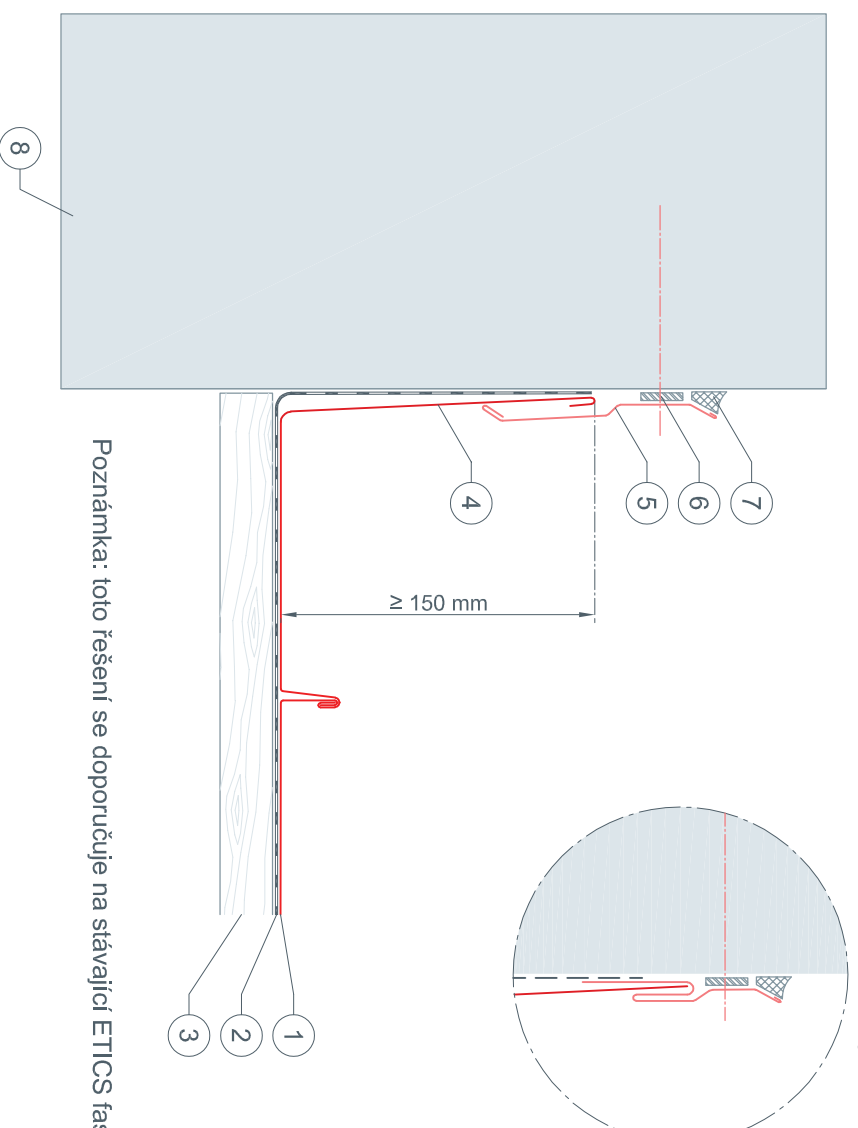


- ① ... krycí lišta
- ② ... upevňovací pás
- ③ ... lichoběžníková lišta
- ④ ... mezera pro dilataci
- ⑤ ... separační vrstva/pojistná hydroizolace

# BOČNÍ LEMOVÁNÍ STĚNY PREFALZ

CAD-DETAIL Y

Variantha s těsnícím páskem



Poznámka: toto řešení se doporučuje na stávající ETICS fasády

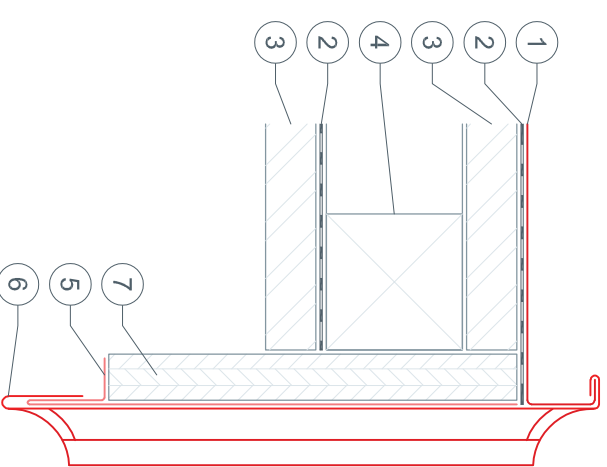
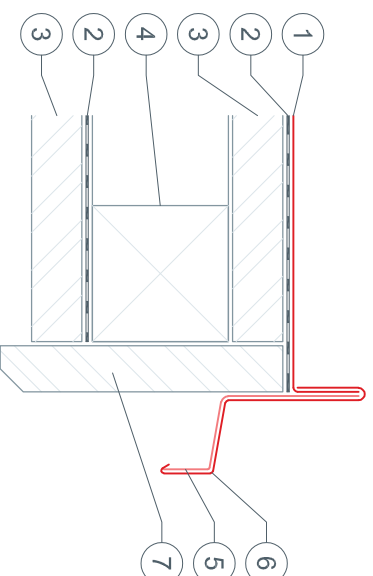
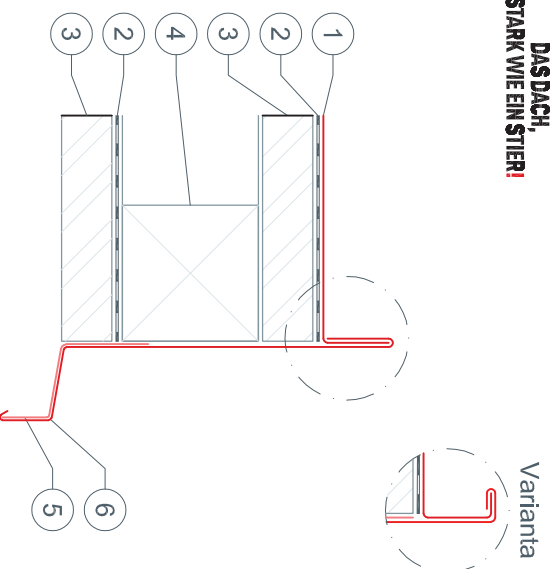
- ① ... PREFALZ na dvojířnou stojatou drážku
- ② ... separační vrstva
- ③ ... plné bednění min. 24 mm
- ④ ... lemování stěny min. 150 mm
- ⑤ ... dilatační lišta
- ⑥ ... těsnicí pásek (Falzgel)
- ⑦ ... pružné těsnění
- ⑧ ... stěna, zeď



**DAS DACH,  
STARK WIE EIN STIER!**

# ŠTÍTOVÉ LEMOVÁNÍ PREFALZ

CAD-DETAIL Y



- 1 ... PREFALZ na dvojitou stojatou drážku
- 2 ... separační vrstva
- 3 ... plně bednění min. 24 mm
- 4 ... kontralať
- 5 ... zatahovací pás
- 6 ... štítové lemování
- 7 ... štítové prkno

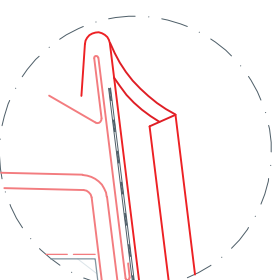


**DAS DACH,  
STARK WIE EIN STIER!**

# OKAPNÍ HRANA S PODOKAPNÍM ŽLABEM PREFALZ

CAD-DETAIL Y

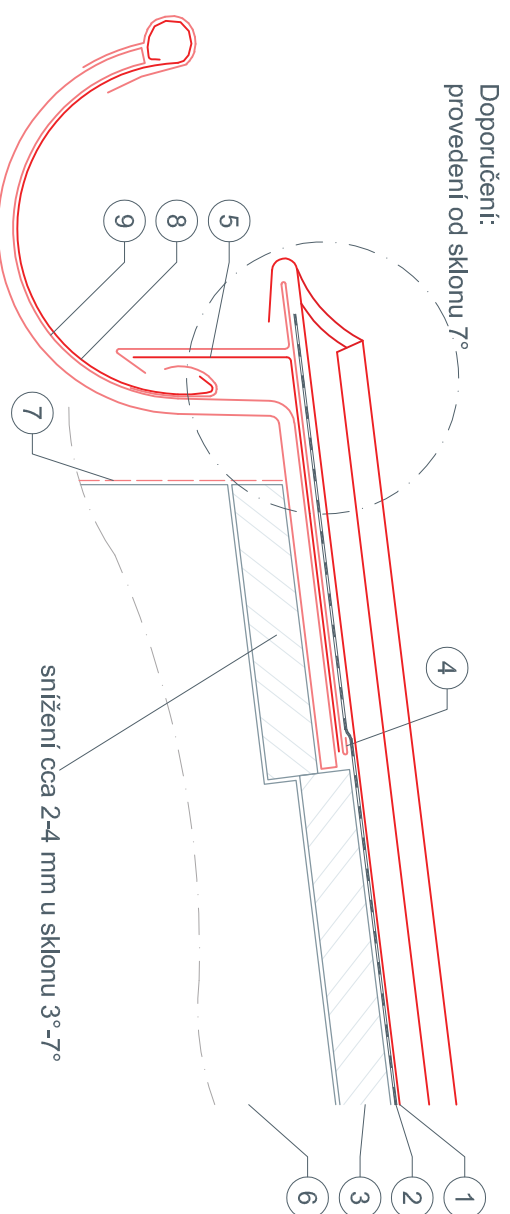
- ① ... PREFALZ na dvojitou stojatou drážku
- ② ... separační vrstva
- ③ ... plné bednění min. 24 mm
- ④ ... zatahovací pás
- ⑤ ... vyztužovací plech
- ⑥ ... kontralať
- ⑦ ... děrovaný plech
- ⑧ ... PREFALZ střešní žlab
- ⑨ ... PREFALZ žlabový hák



Doporučení:  
provedení od sklonu 7°



Doporučení:  
provedení od sklonu 3°

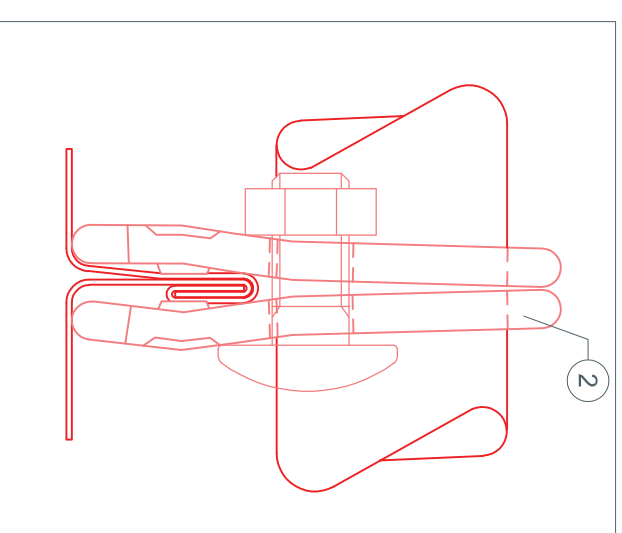
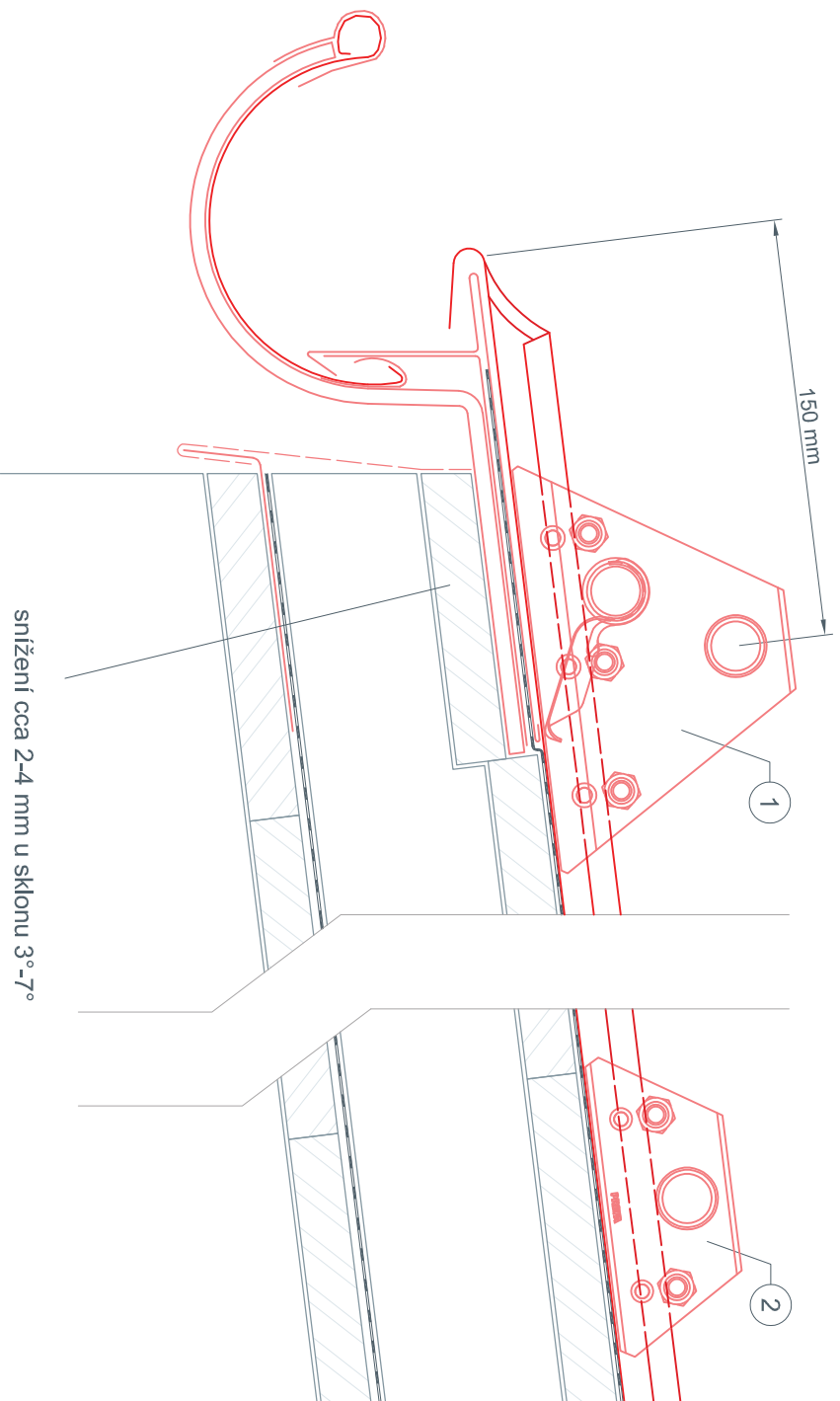




**DAS DACH,  
STARK WIE EIN STIER!**

# PREFA SVORKY TRUBEK SNĚHOVÉ ZÁBRANY PREFALZ

CAD-DETAILY



- ① ... svěrka trubky sněhové zábrany dvojířá se zachytávačem ledu
- ② ... svěrka trubky sněhové zábrany jednoduchá